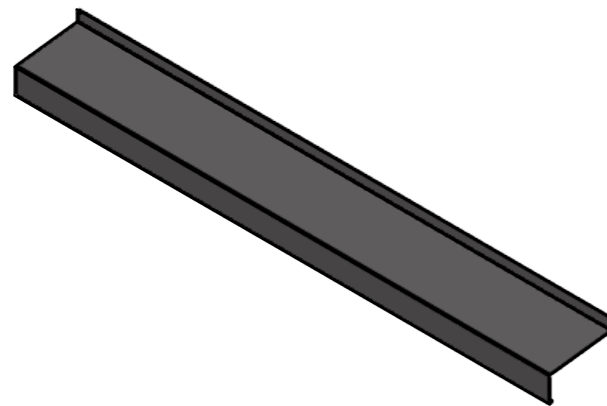
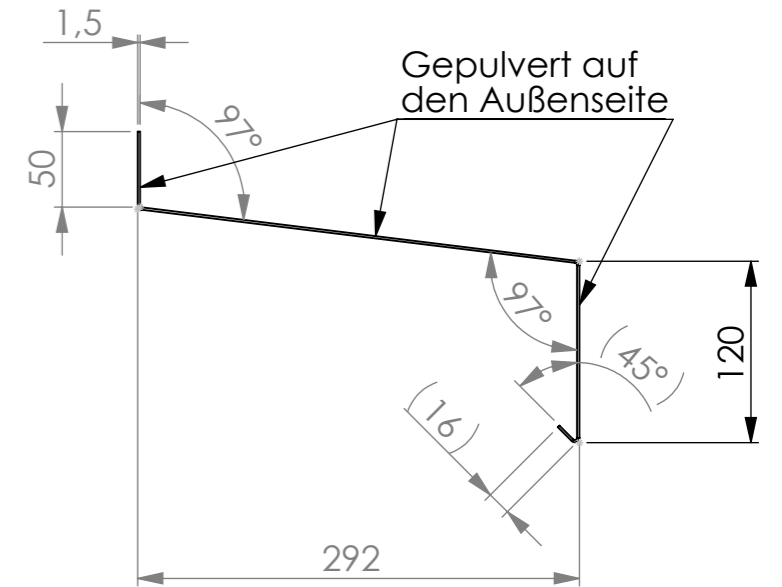
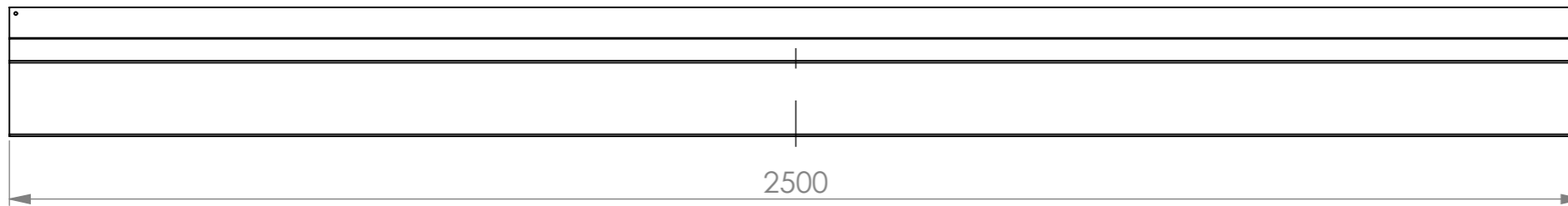
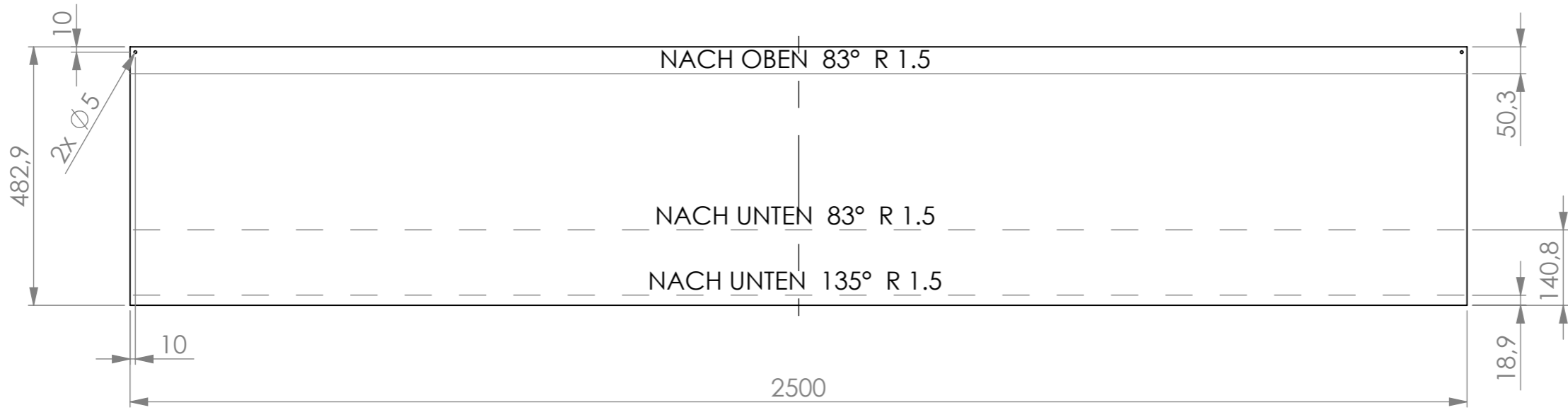


Abwicklung:
V10
(nach Tabelle Dennis)

8 Stück



Rev.:	Benennung	Änderung	Name	Datum
ungrund Metalltechnik		G. Ungrund GmbH Dieselstraße 4 48485 Neuenkirchen metalltechnik@ungrund.de www.ungrund.de/metalltechnik		Zeichnungsnr.: 209073-439-01
Ausführungsklasse DIN EN 1090 EXC 2 Unlegierte Baustähle nach DIN 10025-2 Materialzeugnisse nach DIN EN ISO 10204		NAME	DATUM	Benennung: Kantprofil 2500mm
Geometrische Toleranzen: Stahltragwerke nach DIN EN 1090-2, Anhang B Laserteile nach DIN EN ISO 9013		Gez.:	Mersmann	17.02.2026
Bewertungsgruppe Schweißnahtunregelmäßigkeiten nach DIN EN ISO 5817 Gruppe C Vorwärmtemperatur für t > 25mm beachten Für alle nicht angegebenen Schweißnähte gilt: α=1min		Gep.:		
		Rev.:	Dokumentenart: Laserteil	
		Werkstoff: Vorverzinktes Blech	Oberfläche:	Gepulvert in DB703
			Gewicht:	1.79 kg
			MASSSTAB:	1:10
			Blatt Gr.:	A3
			Blatt	1 VON 1